

# REZIDENCE U SV. VÁCLAVA II

## OBCHODNÍ JEDNOTKA 12

1.PP-1.NP / 88,1 m<sup>2</sup>

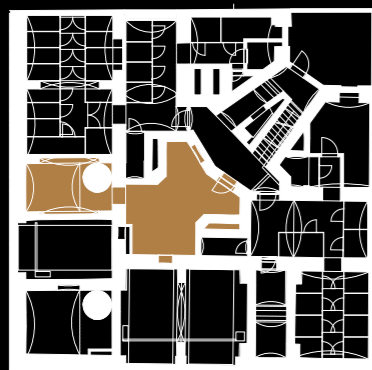
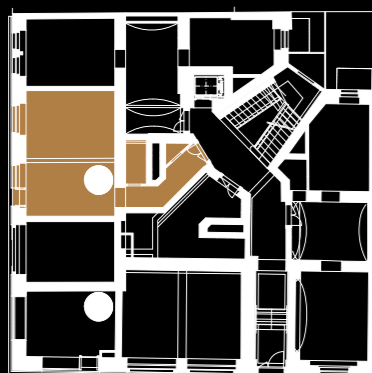
01	místnost	7,4 m <sup>2</sup>
02	místnost	0,9 m <sup>2</sup>
03	místnost	3,0 m <sup>2</sup>
04	místnost	35,8 m <sup>2</sup>
05	místnost	15,4 m <sup>2</sup>
06	místnost	25,0 m <sup>2</sup>

svíslé nosné a nenosné kce uvnitř jednotky 0,6 m<sup>2</sup>

podlahová plocha 88,1 m<sup>2</sup>

sklepní kóje č. 07 2,8 m<sup>2</sup>

celková plocha 90,9 m<sup>2</sup>

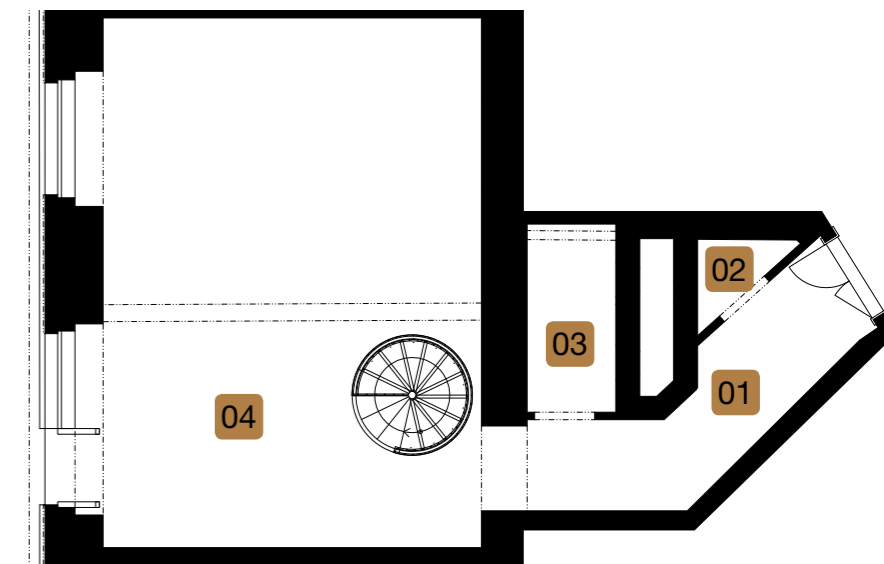
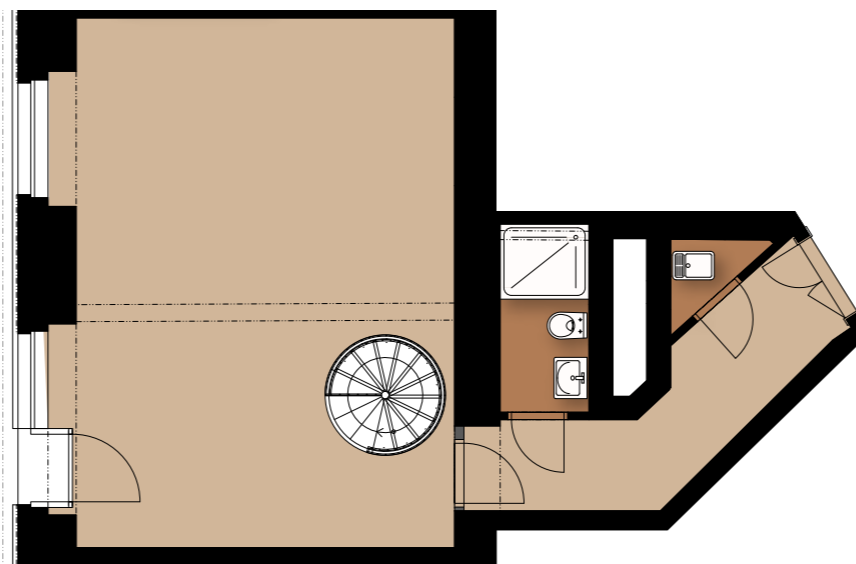


### NAVRHOVANÝ STAV

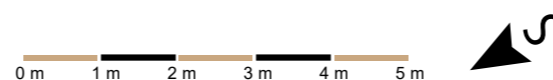
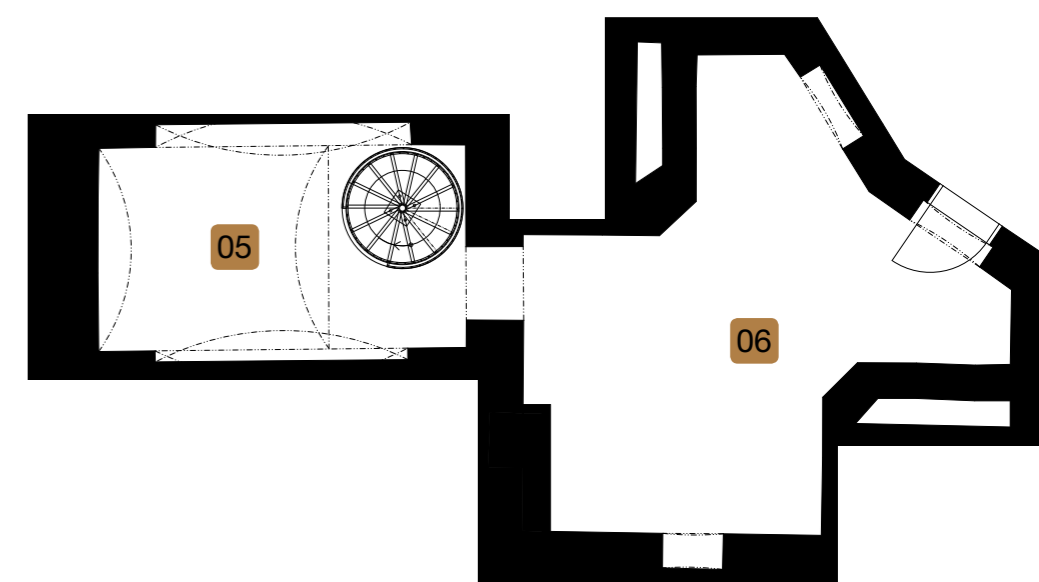
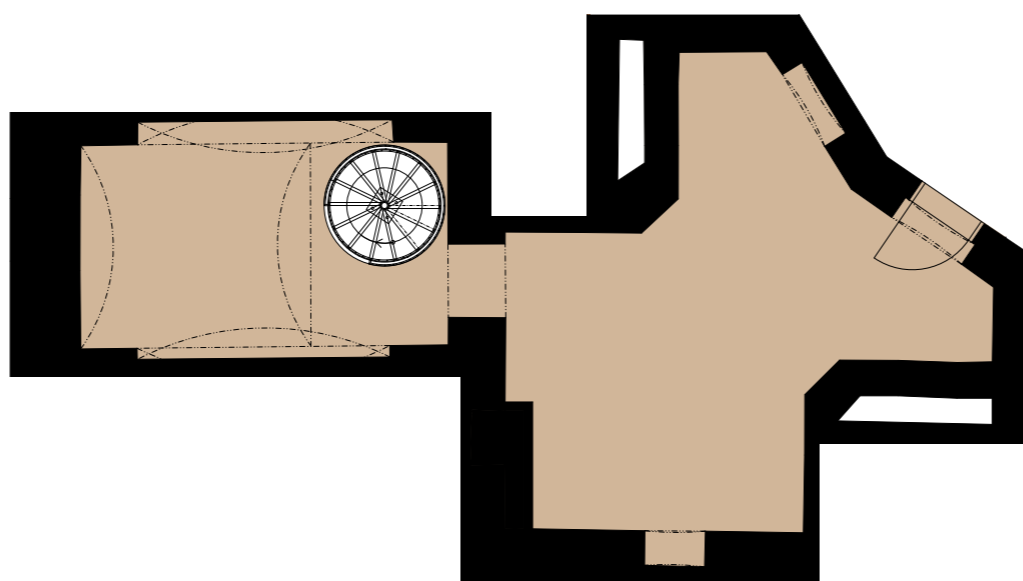
Návrh možného dispozičního řešení dle vydaného stavebního povolení. Případná změna dispozice nebo materiálů podléhá splnění obecně závazných stavebních a právních předpisů.

### STAV PŘI PŘEDÁNÍ SHELL AND CORE

1.NP



1.PP



PSN<sup>®</sup>

Poznámka: Plochy jednotlivých místností jsou pouze orientační. Stav shell and core zahrnuje hotové hrubé konstrukce bez vnitřní dispozice či vnitřních rozvodů (pouze napojovací body), povrchových úprav a skladyby podlahy. Přesné parametry jsou specifikovány ve smlouvě. Developer si vyhrazuje právo na drobné úpravy. Návrh možného dispozičního řešení dle vydaného stavebního povolení. Případná změna dispozice nebo materiálů podléhá splnění obecně závazných stavebních a právních předpisů.