

Prodej bytů

Mezonet. atelier 2+kk/předz, 9 790 000 Kč

 166,5 m², Praha 10 - Vršovice, ul. Orelská

Vlastnictví	osobní
Dispozice	2+kk
Celková plocha	166,5 m ²
Podlahová plocha	89,9 m ²
Podlaží	2 / 7
Výtah	ano
Balkón/Terasa/Lodžie	ne / ne / ne
Předzahrádka	76,6 m ²
Sklepní kóje	5,4 m ²
Typ budovy	cihla
Stav budovy	po rekonstrukci
Stav jednotky	po rekonstrukci
Zařízení	ano



Prodej mezonetového atelieru 2+kk s předzahrádkou 76,6 m², v Rezidenci U Sv. Václava. Orientace atelieru je na JZ a SV. K atelieru náleží sklepní kóje. Atelier se prodává vč. kompletního vybavení. Cena vč. 21 % DPH. Ve fotogalerii naleznete vizualizace, které nemusejí odpovídat skutečnosti.

Dům, jehož výstavba byla dokončena roku 1910, prošel rozsáhlou rekonstrukcí, vč. spol. prostor.

Co se týká občanské vybavenosti, převážná většina je soustředěna v NC Eden, které se nachází cca 900 m od domu. V blízkém okolí domu pak naleznete mateřské, základní i střední školy, dětská hřiště, příjemné náměstí Svatopluka Čecha. Za necelých 10 minut dojdete do historického parku Heroldovy sady nacházející se v samém srdci Vršovic. V docházkové vzdálenosti je cca 200 m od vchodu do domu stanice tramvaje a autobusu Čechovo náměstí a cca 280 m stanice tramvaje Bohemians.

PŘÍMÝ VLASTNÍK »

Pražská správa nemovitostí, spol. s r.o.
Seifertova 9/823
130 00 Praha 3

POBOČKY »

Kladno
Saskova 1962
272 01 Kladno

Pardubice
Sukova třída 1556
530 02 Pardubice

Kontaktujte svého realitního poradce

Praha - Oddělení prodeje

841 600 700

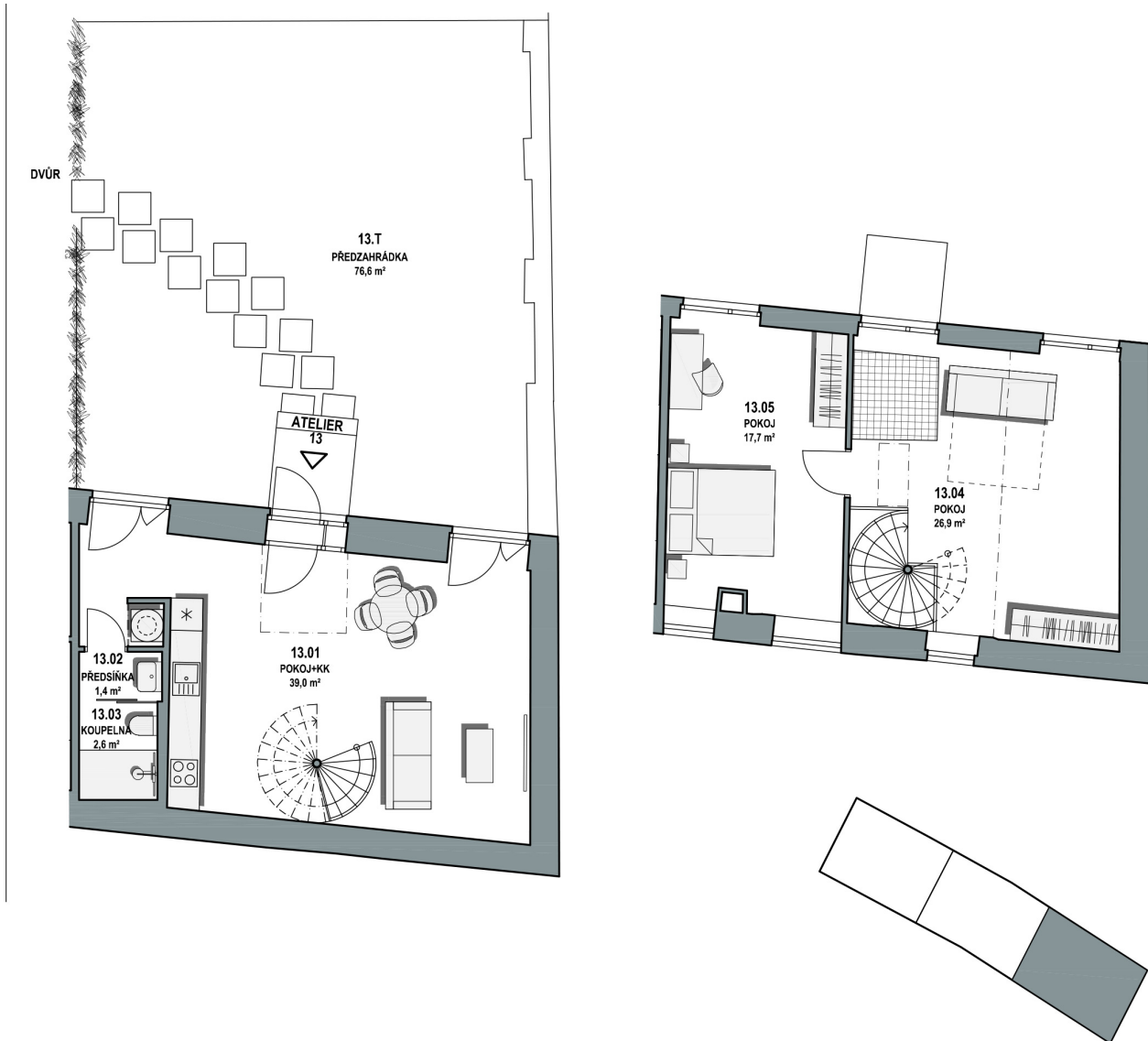
725 753 753

prodej@psn.cz

Prodej bytů

Mezonet. atelier 2+kk/předz.

166,5 m², Praha 10 - Vršovice, ul. Orejská



PSN hraje významnou roli na českém realitním trhu již od roku 1991.

PSN se zabývá prodejem a pronájmem výhradně vlastních nemovitostí, a to bytů i komerčních prostor. Nemovitosti nabízíme po celé Praze, na Kladně, v Pardubicích, Hradci Králové, ve Slaném a Odolene Vodě.

Stabilní růst PSN posiluje její důvěryhodnost na realitním trhu, což peněžní ústavy v České republice oceňují nabídkou nejvýhodnějších podmínek pro poskytování hypotečních úvěrů klientům společnosti.