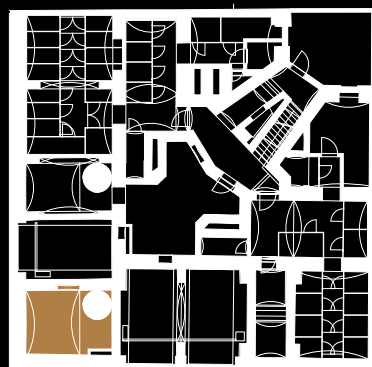
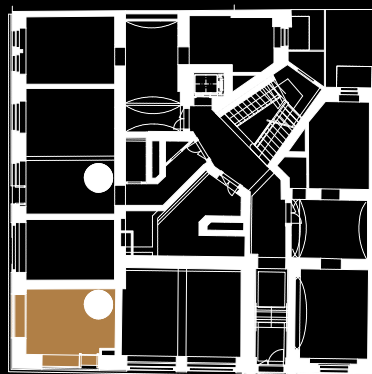


# REZIDENCE U SV. VÁCLAVA II

## OBCHODNÍ JEDNOTKA 15

1.PP-1.NP / 37,1 m<sup>2</sup>

01	místnost	16,9 m <sup>2</sup>
02	místnost	17,5 m <sup>2</sup>
svislé nosné a nenosné kce uvnitř jednotky		2,7 m <sup>2</sup>
podlahová plocha		37,1 m <sup>2</sup>
sklepní kóje č. 33		3,1 m <sup>2</sup>
celková plocha		40,2 m <sup>2</sup>

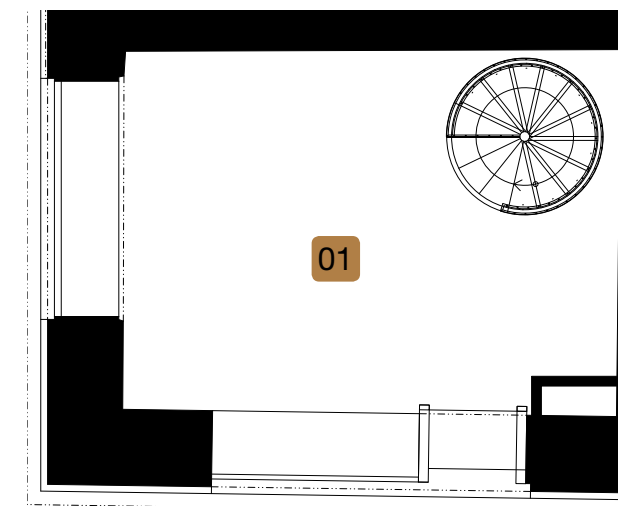
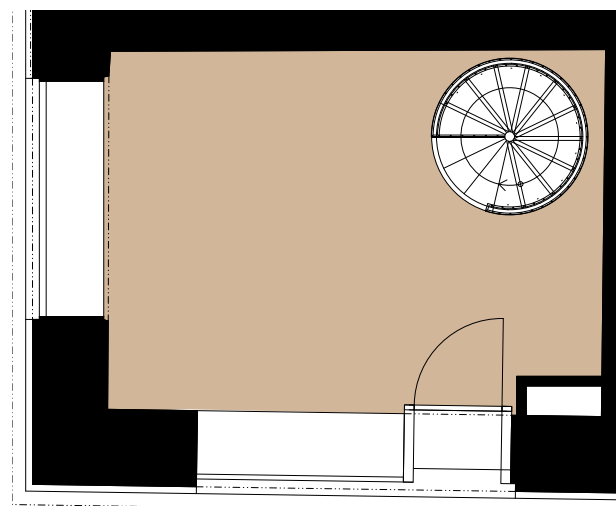


### NAVRHOVANÝ STAV

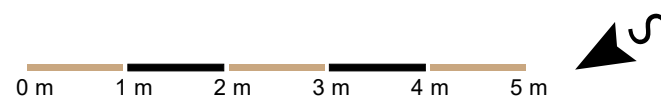
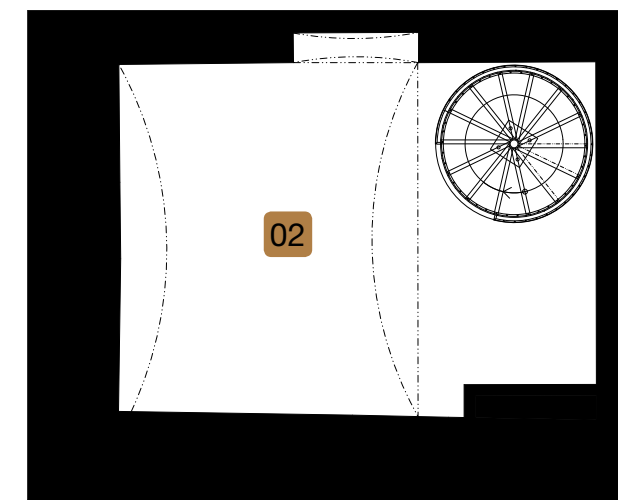
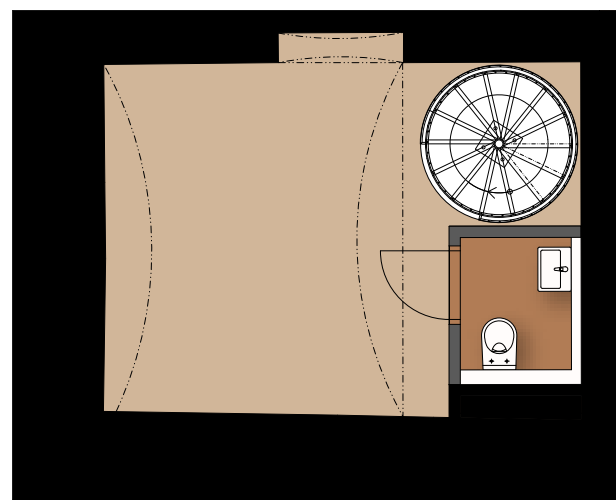
Návrh možného dispozičního řešení dle vydaného stavebního povolení. Případná změna dispozice nebo materiálů podléhá splnění obecně závazných stavebních a právních předpisů.

### STAV PŘI PŘEDÁNÍ SHELL AND CORE

1.NP



1.PP



PSN<sup>®</sup>

Poznámka: Plochy jednotlivých místností jsou pouze orientační. Stav shell and core zahrnuje hotové hrubé konstrukce bez vnitřní dispozice či vnitřních rozvodů (pouze napojovací body), povrchových úprav a skladby podlahy. Přesné parametry jsou specifikovány ve smlouvě. Developer si vyhrazuje právo na drobné úpravy. Návrh možného dispozičního řešení dle vydaného stavebního povolení. Případná změna dispozice nebo materiálů podléhá splnění obecně závazných stavebních a právních předpisů.